

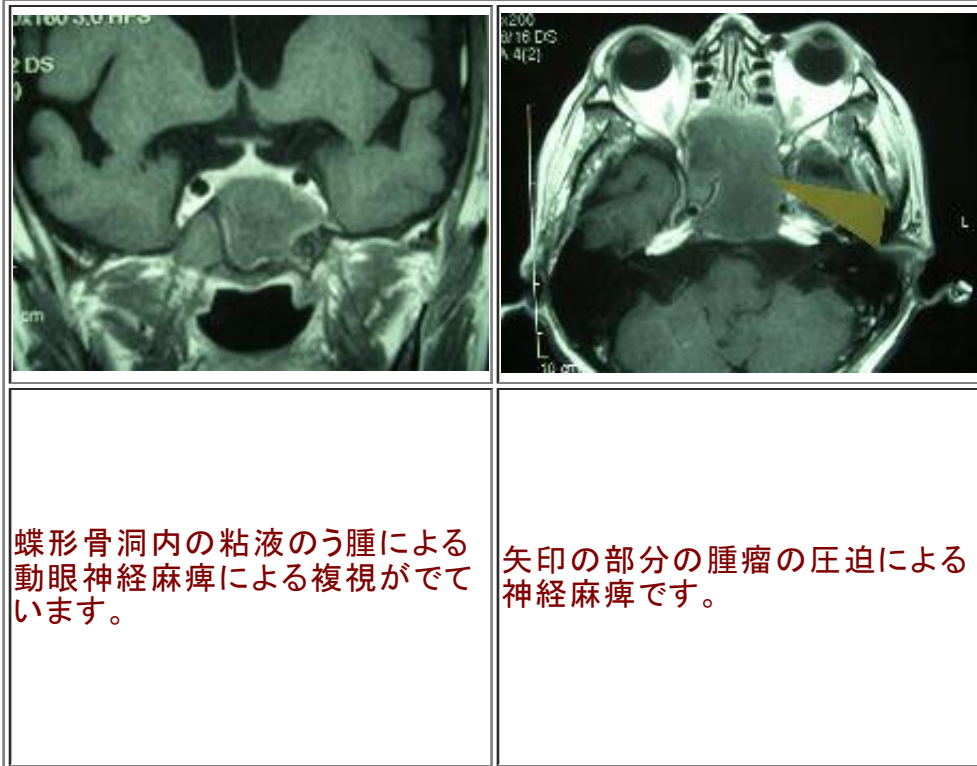
物が二重に見えるのですが原因は何ですか

こじま脳神経外科・内科クリニック  
236-0042 横浜市金沢区釜利谷東6-21-1  
電話 045-791-3177

Q12 物が二重に見えます、眼科では正常とのことです。

A12 原因のひとつは脳動脈瘤特に内頸動脈瘤による動眼神経麻痺が原因のことが多いです。MRAか3DCT検査を行ってください。  
二つ目の原因は腫瘍です。腫瘍が頭蓋底の神経まで浸潤して神経麻痺を呈することがあります。MRIかCT検査をおこなってください。

腫瘍による障害



動脈瘤による障害

